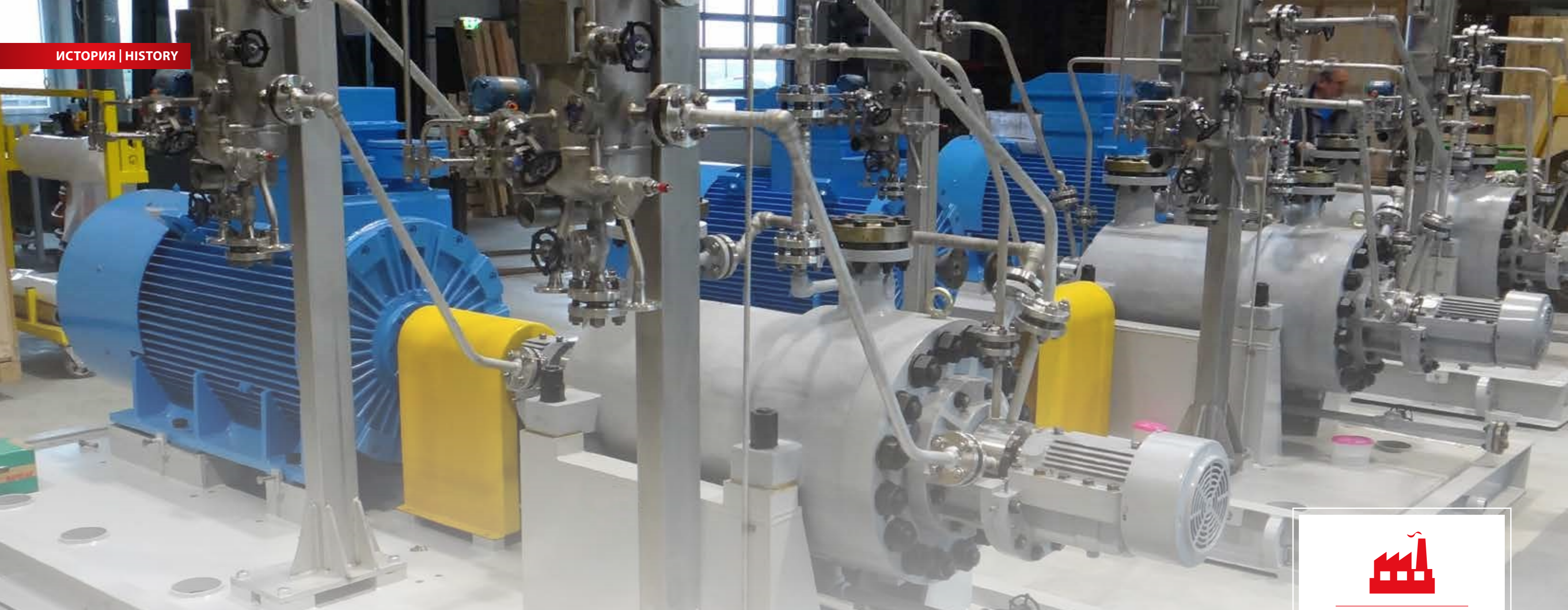




ПРОДУКТ
ПОРТФОЛИО

PRODUCT
PORTFOLIO



НОВОЕ ПРОИЗВОДСТВО

Строительство нового производства в Нижней Австрии. Внедрение современных технологий обеспечивает высокое качество производства.

Сертификация Системы менеджмента качества в 2015 - ISO9001:2015 и в 2016 году сертификация продукции по техническому регламенту Таможенного союза: TP TC 010 и 012

NEW SITE

Construction of a new site in Lower Austria. The use of state-of-the art technologies guarantees a high quality.

In 2015 Safco GmbH has obtained certifications ISO9001:2015 for a quality management system, in 2016 - TR CU 010 and 012.



ОСНОВАНИЕ

Изначально Safco было основано как торговое коммерческое предприятие для внутреннего австрийского, а также внешнего рынков.

FOUNDATION

Safco was founded as a trading company for the Austrian and cross-border market.



ЭКСПАНСИЯ

Safco быстро распознано необходимость непосредственной близости к покупателю и потребителю на местах, локально.

EXPANSION

Safco soon realized the need to be close to its customers. On-site service is becoming increasingly important.



ИНДИВИДУАЛИЗАЦИЯ ПРОДУКЦИИ

Проведение первых работ по сборке и частичному производству агрегатов.

CUSTOMIZATION OF THE PRODUCTS

Initial finishing work and partial manufacturing were completed on the pump assemblies.



СЕРТИФИКАЦИЯ

Исполнение предписанных стандартов в полном объеме. С 2005 года были получены многочисленные сертификаты.

CERTIFIED

The company fully complies with the required standards. Since 2005, Safco GmbH has obtained numerous certifications.



СОБСТВЕННОЕ ПРОИЗВОДСТВО

Safco высоко ценит качество. Чтобы обслуживать потребителей на высоком уровне, началось производство собственной продукции на нашем предприятии в Австрии.

OWN PRODUCTION

Safco attaches high importance to quality. To be able to offers this to its customers, the company now manufactures its own products under the Safco brand at our location in Austria.

1996

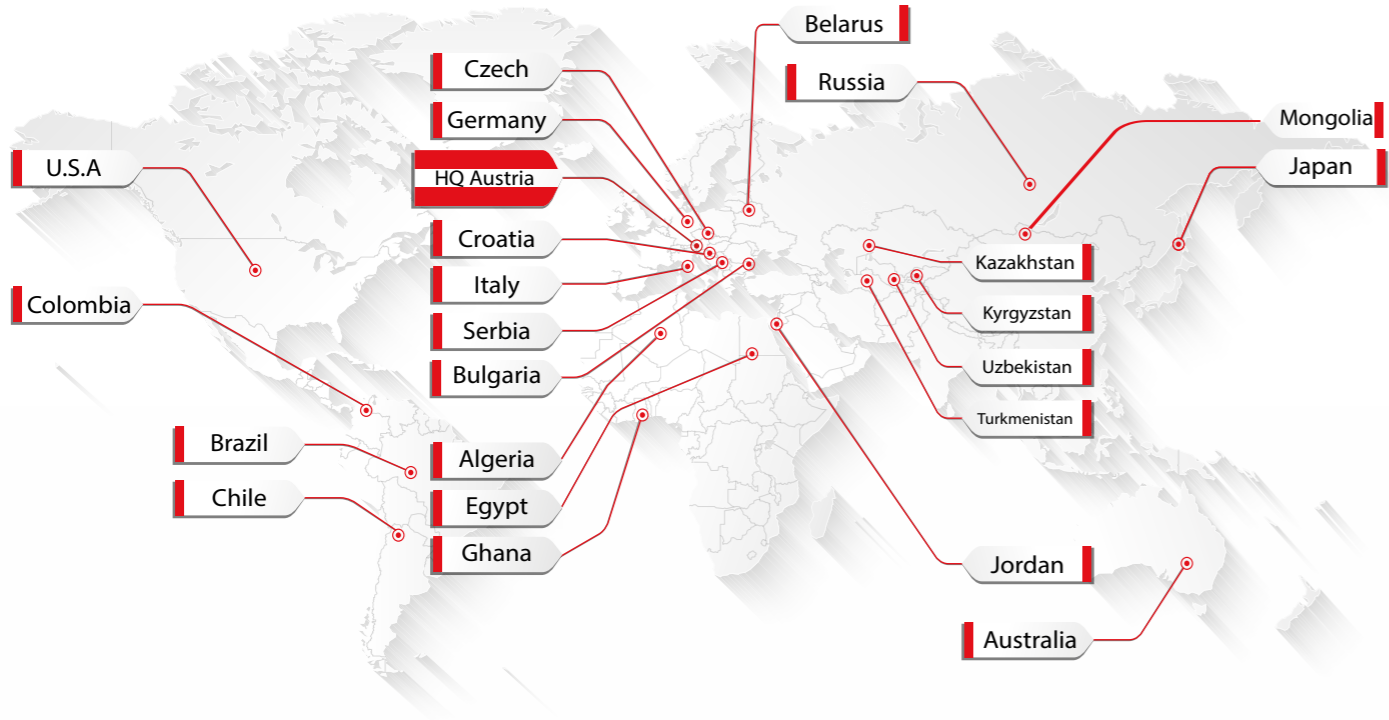
1999

2003

2005

2010

2014



СТАНДАРТ STANDARD	ТИП TYPE	ХАРАКТЕРИСТИКИ RANGE	ОБЛАСТИ ПРИМЕНЕНИЯ APPLICATION
ISO 2858/5199	SOH1	ПРОИЗВОДИТЕЛЬНОСТЬ: CAPACITY: 5000 м³/ч 5000 м³/h ДАВЛЕНИЕ: PRESSURES: до 25 бар up to 25 bar ТЕМПЕРАТУРЫ: TEMPERATURES: от 70 до 300 °C from 70 to 300 °C	<ul style="list-style-type: none"> - Химическая промышленность - Нефтяная промышленность - Нефтехимические процессы - Пищевая промышленность - Экоиндустрия - Другие виды промышленности - Environmental Industries - Foodstuffs Industries - Petrochemical Process - Petroleum Refineries - Chemical Industries - Other Various Industries

Консольные насосы агрегатов SOH1 по стандартам ISO

СТАНДАРТ STANDARD	ТИП TYPE	ХАРАКТЕРИСТИКИ RANGE	ОБЛАСТИ ПРИМЕНЕНИЯ APPLICATION
ISO 5199	SBBI	ПРОИЗВОДИТЕЛЬНОСТЬ: CAPACITY: 1800 м³/ч 1800 м³/h ДАВЛЕНИЕ: PRESSURES: до 60 бар up to 60 bar ТЕМПЕРАТУРЫ: TEMPERATURES: до 180 °C up to 180 °C	<ul style="list-style-type: none"> - Запитка котлов - Подача, подготовка воды - Пожаротушение - Бустерные процессы - Перекачивание продуктов промышленности - Boosting - Fire Fighting - Water Processing - Boiler Feed - General Industries

Междошпичниковые насосы агрегатов SBBI по стандартам ISO

СТАНДАРТ STANDARD	ТИП TYPE	ХАРАКТЕРИСТИКИ RANGE	ОБЛАСТИ ПРИМЕНЕНИЯ APPLICATION
ISO 5199	SVSI	ПРОИЗВОДИТЕЛЬНОСТЬ: CAPACITY: 1500 м³/ч 1500 м³/h ДАВЛЕНИЕ: PRESSURES: до 16 бар up to 16 bar ТЕМПЕРАТУРЫ: TEMPERATURES: до 200 °C up to 200 °C	<ul style="list-style-type: none"> - Подача, подготовка воды - Пожаротушение - Перекачивание продуктов промышленности - Дренаж - General Industries - Fire Fighting - Water Processing - Drainage Service

Вертикально подвешенные погружные насосы агрегатов SVSI по стандартам ISO

СТАНДАРТ STANDARD	ТИП TYPE	ХАРАКТЕРИСТИКИ RANGE	ОБЛАСТИ ПРИМЕНЕНИЯ APPLICATION
API 610	SOH2	ПРОИЗВОДИТЕЛЬНОСТЬ: CAPACITY: 4500 м³/ч 4500 м³/h ДАВЛЕНИЕ: PRESSURES: до 50 бар up to 50 bar ТЕМПЕРАТУРЫ: TEMPERATURES: от -100 до 450 °C from -100 to 450 °C	<ul style="list-style-type: none"> - Нефтезаводы - Нефтехимические процессы - Перекачивание сжиженного газа - Другие виды химической промышленности - General Industries - Fire Fighting - Water Processing - Drainage Service

Консольные насосы агрегатов SOH2 по стандартам API 610 типа OH2

СТАНДАРТ STANDARD	ТИП TYPE	ХАРАКТЕРИСТИКИ RANGE	ОБЛАСТИ ПРИМЕНЕНИЯ APPLICATION
API 610	SOH3	ПРОИЗВОДИТЕЛЬНОСТЬ: CAPACITY: 3500 м³/ч 3500 м³/h ДАВЛЕНИЕ: PRESSURES: до 50 бар up to 50 bar ТЕМПЕРАТУРЫ: TEMPERATURES: до 450 °C up to 450 °C	<ul style="list-style-type: none"> - Нефтехимические заводы - Перерабатывающие заводы - Перекачивание сжиженного газа - Petrochemical Plants - Refineries - Liquefied Gas Transfer

Вертикальные "в линию" насосы агрегатов SOH3 по стандартам API 610 типа OH3

СТАНДАРТ STANDARD	ТИП TYPE	ХАРАКТЕРИСТИКИ RANGE	ОБЛАСТИ ПРИМЕНЕНИЯ APPLICATION
API 610 or Manufacturer	SBB1	ПРОИЗВОДИТЕЛЬНОСТЬ: CAPACITY: 1500 м³/ч 1500 м³/h ДАВЛЕНИЕ: PRESSURES: до 20 бар up to 20 bar ТЕМПЕРАТУРЫ: TEMPERATURES: до 150 °C up to 150 °C	<ul style="list-style-type: none"> - Производственные процессы - Целлюлозно-бумажная промышленность - Пожаротушение - Забор и перекачивание воды - Металлургия - Industrial Process - Pulp and Paper Industries - Fire Fighting - Water Intake and Transfer - Primary Metals

Междошпичниковые аксиально-разъемные насосы агрегатов SBB1 по стандартам API 610 типа BB1

СТАНДАРТ STANDARD	ТИП TYPE	ХАРАКТЕРИСТИКИ RANGE	ОБЛАСТИ ПРИМЕНЕНИЯ APPLICATION
API 610	SDBB2	ПРОИЗВОДИТЕЛЬНОСТЬ: CAPACITY: 5000 м³/ч 5000 м³/h ДАВЛЕНИЕ: PRESSURES: до 80 бар up to 80 bar ТЕМПЕРАТУРЫ: TEMPERATURES: до 450 °C up to 450 °C	<p>НЕФТЕПЕРЕРАБОТКА</p> <ul style="list-style-type: none"> - Процессы подачи, подпитка - Острое орошение, рефлюкс, процессы ректификации, подача сырья в печь - Процессы под высоким давлением <p>ЭЛЕКТРОСТАНЦИИ</p> <ul style="list-style-type: none"> - Дожим при запитки котлов <p>Refinery</p> <ul style="list-style-type: none"> - Process feed - Reflux - Splitter bottoms - High-pressure process transfer <p>Power Plant</p> <ul style="list-style-type: none"> - Boiler feed booster

Двухступенчатые междошпичниковые насосы с радиально-разъемным корпусом агрегатов SDBB2 по стандартам API 610 типа BB2

СТАНДАРТ STANDARD	ТИП TYPE	ХАРАКТЕРИСТИКИ RANGE	ОБЛАСТИ ПРИМЕНЕНИЯ APPLICATION
API 610	SSBB2	ПРОИЗВОДИТЕЛЬНОСТЬ: CAPACITY: 1800 м³/ч 1800 м³/h ДАВЛЕНИЕ: PRESSURES: до 60 бар up to 60 bar ТЕМПЕРАТУРЫ: TEMPERATURES: до 450 °C up to 450 °C	<p>НЕФТЕПЕРЕРАБОТКА</p> <ul style="list-style-type: none"> - Перекачивание тяжелой фракции со дна колонны, запитка, подача в колонну - Рефлюкс, дожим, циркуляция, подпитка и орошение <p>ЭЛЕКТРОСТАНЦИИ</p> <ul style="list-style-type: none"> - Дожим, циркуляция, подпитка котла - Гидрозолаудаление, шлакосмывной канал <p>Refinery</p> <ul style="list-style-type: none"> - Tower bottoms, process feed, column - reflux, process booster, circulation & pump around <p>Power Plant</p> <ul style="list-style-type: none"> - Boiler feed booster, boiler - circulation, ash sluice

Одноступенчатые междошпичниковые насосы с радиально-разъемным корпусом агрегатов SSBB2 по стандартам API 610 типа BB2

СТАНДАРТ STANDARD	ТИП TYPE	ХАРАКТЕРИСТИКИ RANGE	ОБЛАСТИ ПРИМЕНЕНИЯ APPLICATION
API 610	SBB3	ПРОИЗВОДИТЕЛЬНОСТЬ: CAPACITY: 2000 м³/ч 2000 m³/h ДАВЛЕНИЕ: PRESSURES: до 250 бар up to 250 bar ТЕМПЕРАТУРЫ: TEMPERATURES: до 200 °C up to 200 °C	<ul style="list-style-type: none"> - Нефтеперерабатывающие заводы - Нефтехимические заводы - Запитка котлов высокого давления - Осушение шахт, рудников, дренаж - Нагнетание воды, заводнение, поддержание пластового давления - Сбив окалины - Опреснение морской воды - Petroleum Refineries - Petrochemical Process - High Pressure Boiler Feed - Mine Dewatering - Water Injection - Descaling - Desalination

Многоступенчатые межподшипниковые насосы с аксиально-разъемным корпусом агрегатов SBB3 по стандартам API 610 типа BB3

СТАНДАРТ STANDARD	ТИП TYPE	ХАРАКТЕРИСТИКИ RANGE	ОБЛАСТИ ПРИМЕНЕНИЯ APPLICATION
API 610	SBB4	ПРОИЗВОДИТЕЛЬНОСТЬ: CAPACITY: 1500 м³/ч 1500 m³/h ДАВЛЕНИЕ: PRESSURES: до 250 бар up to 250 bar ТЕМПЕРАТУРЫ: TEMPERATURES: до 200 °C up to 200 °C	<ul style="list-style-type: none"> - Нефтеперерабатывающие и нефтехимические заводы, химическая промышленность - Нагнетание воды, заводнение, поддержание пластового давления - Запитка котлов высокого давления - Сбив окалины - Опреснение морской воды - Другие процессы под высоким давлением - High Pressure Boiler Feed - Petroleum Refineries - Petrochemical Process - Chemical Industries - Water Injection - Descaling - Desalination - Other High Pressure Services

Однокорпусные многоступенчатые радиально-разъемные насосы агрегатов SBB4 по стандартам API 610 типа BB4

СТАНДАРТ STANDARD	ТИП TYPE	ХАРАКТЕРИСТИКИ RANGE	ОБЛАСТИ ПРИМЕНЕНИЯ APPLICATION
API 610	SBB5	ПРОИЗВОДИТЕЛЬНОСТЬ: CAPACITY: 1500 м³/ч 1500 m³/h ДАВЛЕНИЕ: PRESSURES: до 250 бар up to 250 bar ТЕМПЕРАТУРЫ: TEMPERATURES: до 450 °C up to 450 °C	<ul style="list-style-type: none"> - Нефтеперерабатывающие заводы - Нефтехимические процессы - Перекачивание сжиженного газа - Нагнетание воды под высоким давлением - Запитка котлов высокого давления - Другие процессы под высоким давлением - Petroleum Refineries - Petrochemical Process - Liquefied Gas Transfer - High Pressure Water Injection Service - High Pressure Boiler Feed - Other High Pressure Services

Двухкорпусные многоступенчатые радиально-разъемные насосы агрегатов SBB5 по стандартам API 610 типа BB5

СТАНДАРТ STANDARD	ТИП TYPE	ХАРАКТЕРИСТИКИ RANGE	ОБЛАСТИ ПРИМЕНЕНИЯ APPLICATION
API 610	SVS4	ПРОИЗВОДИТЕЛЬНОСТЬ: CAPACITY: 1400 м³/ч 1400 m³/h ДАВЛЕНИЕ: PRESSURES: до 16 бар up to 16 bar ТЕМПЕРАТУРЫ: TEMPERATURES: до 320 °C up to 320 °C	<ul style="list-style-type: none"> - Нефтеперерабатывающие заводы - Нефтехимическая промышленность - Химическая промышленность - Электростанции - Petroleum Refineries - Petrochemical Industries - Chemical Industries - Power Stations

Вертикально подвешенные полупогружные насосы агрегата SVS4 по стандартам API 610 типа VS4

СТАНДАРТ STANDARD	ТИП TYPE	ХАРАКТЕРИСТИКИ RANGE	ОБЛАСТИ ПРИМЕНЕНИЯ APPLICATION
API 610	SSVS1	ПРОИЗВОДИТЕЛЬНОСТЬ: CAPACITY: 15000 м³/ч 15000 m³/h ДАВЛЕНИЕ: PRESSURES: до 40 бар up to 40 bar ТЕМПЕРАТУРЫ: TEMPERATURES: до 180 °C up to 180 °C	<ul style="list-style-type: none"> - Нефтеперерабатывающие заводы, трубопроводы и трансферные процессы - Отгрузка нефти с морских платформ - Подъем морской воды-Электростанции - Ливневой дренаж, дренажные системы, подача воды, охлаждение, циркуляция и т.д. - Refineries - Power Generation - Offshore Crude Oil Loading - Seawater Lift - Chemical and Petrochemical Industries - Pipeline and Transfer Services - Stormwater and Drainwater Services - Water Distribution, Cooling, Circulation, etc.

Вертикально подвешенные полупогружные насосы агрегатов SSVS1 по стандартам API 610 типа VS1

СТАНДАРТ STANDARD	ТИП TYPE	ХАРАКТЕРИСТИКИ RANGE	ОБЛАСТИ ПРИМЕНЕНИЯ APPLICATION
API 610	SMVS6	ПРОИЗВОДИТЕЛЬНОСТЬ: CAPACITY: 4000 м³/ч 4000 m³/h ДАВЛЕНИЕ: PRESSURES: до 150 бар up to 150 bar ТЕМПЕРАТУРЫ: TEMPERATURES: от -100 до 350 °C from -100 to 350 °C	<ul style="list-style-type: none"> - Конденсирование, откачка конденсата, подпитка, перекачивание углеводородов, химических и нефтехимических продуктов - Впрыск раствора - Подпор в трубопроводах - Отгрузка, налив сырой нефти - Дренаж обогревателей - Процессы в условиях низких и сверхнизких температур - Condensate and Condensate Extraction - Hydrocarbon Booster and Transfer - Chemical and Petrochemical Transfer - Brine Injection - Pipeline Booster - Crude Oil Loading - Heater Drain - Cryogenic Service

Вертикально подвешенные полупогружные двухкорпусные многоступенчатые насосы агрегатов SMVS6 по стандартам API 610 типа VS6

СТАНДАРТ STANDARD	ТИП TYPE	ХАРАКТЕРИСТИКИ RANGE	ОБЛАСТИ ПРИМЕНЕНИЯ APPLICATION
Manufacturer	SOH	ПРОИЗВОДИТЕЛЬНОСТЬ: CAPACITY: 2000 м³/ч 2000 m³/h ДАВЛЕНИЕ: PRESSURES: до 120 бар up to 120 bar ТЕМПЕРАТУРЫ: TEMPERATURES: до 325 °C up to 325 °C	<ul style="list-style-type: none"> - Котлы с вынужденной циркуляцией - Перекачивание горячей воды под высоким давлением в котельных - Forced Circulation Boilers - High Pressure Hot Water Generation Plants

Консольные насосы агрегатов SOH по стандартам производителя

СТАНДАРТ STANDARD	ТИП TYPE	ХАРАКТЕРИСТИКИ RANGE	ОБЛАСТИ ПРИМЕНЕНИЯ APPLICATION
API 685	SOHM	ПРОИЗВОДИТЕЛЬНОСТЬ: CAPACITY: 1000 м³/ч 1000 m³/h ДАВЛЕНИЕ: PRESSURES: до 20 бар up to 20 bar ТЕМПЕРАТУРЫ: TEMPERATURES: до 300 °C up to 300 °C	<ul style="list-style-type: none"> - Нефтеперерабатывающие заводы - Нефтехимические процессы - Перекачивание сжиженного газа - Другие виды химической промышленности - Перекачивание токсичных жидкостей - Petroleum Refineries - Petro chemical Process - Liquefied Gas Transfer - Other Chemical Industries - Toxic Liquid Service

Центробежные насосы с магнитным приводом агрегатов SOHM по стандарту API 685



НАША КОМПАНИЯ

С 1996 года мы предлагаем наши услуги на высочайшем уровне. Safco - это динамически развивающаяся компания с давней традицией и огромным опытом. Основанная в 1996 как чисто торговая фирма, компания развилась между тем к производящему предприятию.

Мы специализируемся на поставках электротехнического и механического оборудования на высоком инженерном уровне с основным направлением - Промышленность. Что бы предоставить нашим Покупателям наилучший сервис, мы создали широкую сеть представительств во всём мире. В стратегически важных рынках мы открыли торговые офисы.

Через избранных партнёров в Москве, Новосибирске, Алматы, Белграде, Вараждине, Софии и других городах, мы доступны нашим покупателям непосредственно на местах и регионально.

OUR COMPANY

Since 1996, we have offered our services at the highest standard. Safco is a dynamic company with a long tradition and great experience. Founded in 1996 as a pure trading firm, the company has by now established itself as a production establishment.

We are specialized in the supply of electro-mechanical equipment of premium engineering standard catering primarily for the industry.

To be able to offer our customers the best possible service, we have built up an extensive network of representations all around the globe. We have established sales offices in all important strategic markets. Via our network of selected partners in Novosibirsk, Moscow, Varazdin, Belgrade, Almaty, Sofia and at other locations, our customers can contact us directly on site.



ЦЕНТРАЛЬНЫЙ ОФИС | HEADQUARTERS

IT SAFCO ENGINEERING GMBH

Sandfeld 1
2100 Stetten
Austria

E-Mail office@safco.co.at
Tel +43 2262 22220
Fax +43 2262 22220-24

www.safco.co.at

CAT. No. G1301